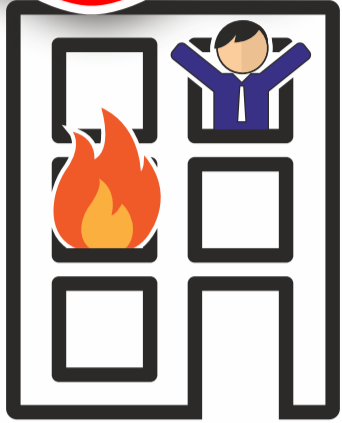




COMO ACTUAR EN CASO DE INCENDIO

Servicio de Bomberos y Bomberas del Ayuntamiento de Alcorcón



FUEGO EN OTRA VIVIENDA DE TU MISMO BLOQUE

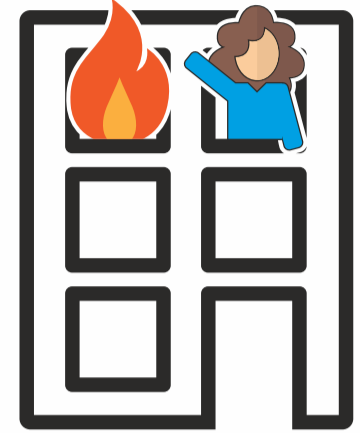
- 1 NO SALGAS** por una escalera inundada de humo
- 2 CIERRA LA PUERTA DE CASA** y procura sellar las rendijas con toallas o trapos húmedos
- 3 CIERRA LA VENTANA** si el humo entra por ella
- 4 AVISA AL 112**
- 5 HAZTE VER POR LA VENTANA** mientras esperas a los bomberos y bomberas



FUEGO EN TU VIVIENDA

No puedes extinguirlo PERO PUEDES ESCAPAR

- 1 SAL DE CASA CERRANDO TODAS LAS PUERTAS** a tu paso
- 2 DEJA LA LLAVE PUESTA POR FUERA** o ENTREGALAS a los servicios de emergencia
- 3 AVISA AL 112**
- 4 PERMANECE CERCA EN LUGAR SEGURO** por si los servicios de emergencia te necesitan



FUEGO EN TU VIVIENDA

No puedes extinguirlo y NO PUEDES ESCAPAR

- 1 ALÉJATE DEL INCENDIO CERRANDO TODAS LAS PUERTAS** entre el fuego y tú
- 2 PONTE A SALVO** en la habitación con ventana más alejada del fuego
- 3 AVISA AL 112**
- 4 HAZTE VER POR LA VENTANA** mientras esperas a los bomberos y bomberas

EL HUMO ES TU PEOR ENEMIGO

CONSEJOS DE PREVENCIÓN



INTALA DETECTORES DE HUMO

Son económicos y fáciles de colocar

Producen una alerta temprana del fuego **SALVA VIDAS**

LOCALIZA EL EXTINTOR MÁS CERCANO

Usar sólo en conatos o pequeños fuegos.

En caso de abundante humo **NO EMPLEARLO**



NO USES EL ASCENSOR

El hueco del ascensor puede quedar inundado de humo y puedes quedar atrapado

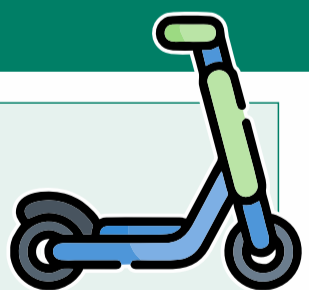


Utiliza exclusivamente **CABLES DE CARGA ORIGINALES**



Carga las baterías en **ESPACIOS VENTILADOS**

y nunca coloques dispositivos con batería **BAJO EL SOL**



Si dispone de una habitación para hacer la recarga, manténgala ventilada y

CIERRE LA PUERTA durante la noche

UNA BATERÍA NUNCA DEBE ESTAR CALIENTE CUANDO ESTÁ APAGADA

